



X-VOLT RH5Z1 AL

Cable de Media Tensión de aluminio, con aislamiento de XLPE, libre de halógenos con pantalla longitudinal de fleje de aluminio.

Norma de referencia: UNE 211620.

DISEÑO

Conductor

Conductor de aluminio clase 2, según UNE-EN 60228 e IEC 60228.

Pantalla semiconductora interna

Material semiconductor termoestable aplicado sobre el conductor.

Aislamiento

Poliétileno reticulado (XLPE), en catenaria de atmósfera seca, mediante proceso de triple extrusión.

Pantalla semiconductora externa

Material semiconductor aplicado sobre el aislamiento. Pelable.

Protección al agua

Cinta semiconductora para obturación del agua (water blocking).

Pantalla metálica

Fleje longitudinal de aluminio con copolímero adherido a la cubierta.

Cubierta exterior

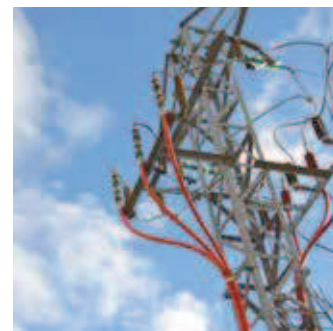
Polioléfina libre de halógenos, de color rojo.

APLICACIONES

Cable de aluminio para el transporte y distribución de energía en redes de media tensión. Libre de halógenos.

CABLE TAMBIÉN DISPONIBLE EN
VERSIÓN LIBRE DE HALÓGENOS
Y NO PROPAGADOR DEL INCENDIO





CARACTERÍSTICAS



Características eléctricas

MEDIA TENSIÓN 12/20 kV y 18/30 kV.



Norma de referencia

UNE 211620.



Normas y certificaciones

Certificados
AENOR



Características térmicas

Temp. máxima del conductor: 90°C.
Temp. máxima en cortocircuito: 250°C (máximo 5 s).
Temp. mínima de servicio: -15 °C



Características frente al fuego

Libre de halógenos: según UNE-EN 60754.



Características mecánicas

Radio de curvatura: 15 x diámetro exterior.
Resistencia a abrasión
Resistencia al desgarro



Características químicas

Resistencia a los rayos ultravioleta: UNE 211605.



Otros

Marcaje: metro a metro.



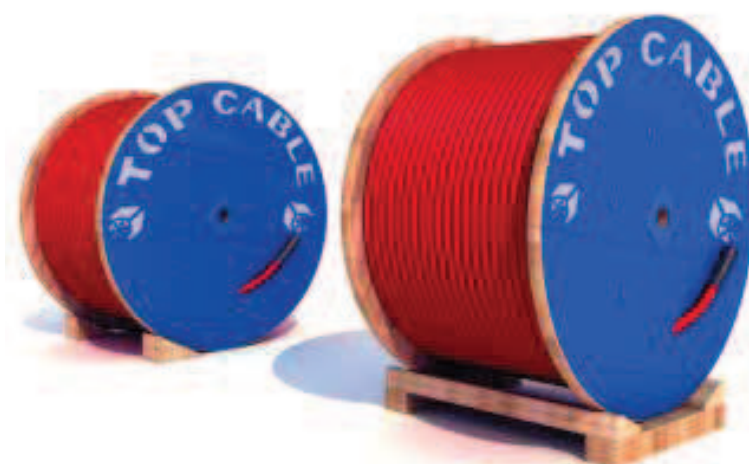
Condiciones de instalación

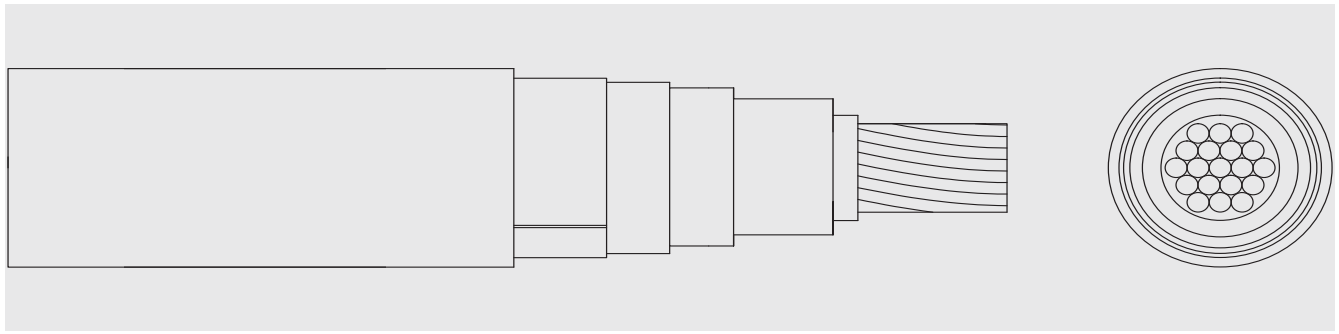
Al aire
Enterrado
Entubado



Aplicaciones

Redes de distribución.





DIMENSIONES

12 / 20 kV

Sección (mm ²)	DATOS ELÉCTRICOS			DIMENSIONES Y PESO				
	R (Ω/km)	X (Ω/km)	C (Ω/km)	Ø Cond. (mm)	Ø Ais. (mm)	Ancho fleje (mm)	Ø Ext. (mm)	Peso (Kg/Km)
1 x 95	0,320	0,119	0,232	11,3	21,9	80	29,0	820
1 x 150	0,206	0,110	0,274	14,2	24,8	90	32,0	1.050
1 x 240	0,125	0,102	0,327	18,0	28,6	110	35,8	1.420
1 x 400	0,0778	0,096	0,414	23,4	34,8	120	42,0	1.995

18 / 30 kV

1 x 95	0,320	0,127	0,178	11,3	26,1	100	33,2	1.025
1 x 150	0,206	0,118	0,206	14,2	29,0	110	36,2	1.270
1 x 240	0,125	0,109	0,244	18,0	32,8	120	40,0	1.655
1 x 400	0,0778	0,102	0,304	23,4	39,0	140	46,2	2.275



Intensidades máximas admisibles según UNE 211 435.

Para otras condiciones de instalación, consultar factores de corrección en la Norma UNE 211 435.

Consulte más datos técnicos en la especificación particular del cable.

Top Cable se reserva el derecho de llevar a cabo cualquier modificación de esta ficha técnica sin previo aviso.

Para más información: ventas@topcable.com