



TOPSOLAR PV ZZ-F / H1Z2Z2-K

Cable para instalaciones solares fotovoltaicas TÜV y EN.

EN 50618/ TÜV 2Pfg 1169-08 / UTE C 32-502

DISEÑO



E_{ca}

Conductor

Cobre electrolítico estañado, clase 5 (flexible) según UNE-EN 60228 e IEC 60228.

Aislamiento

Goma libre de halógenos

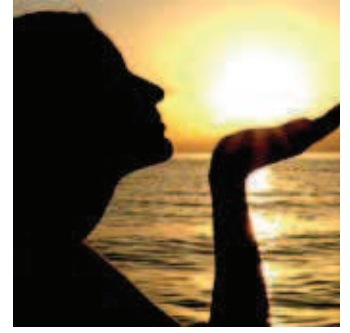
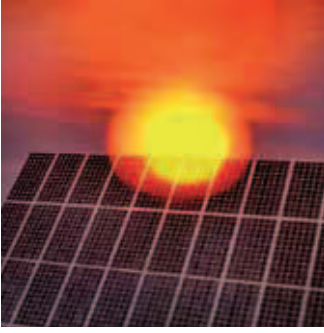
Cubierta

Goma libre de halógenos de color negro o rojo.

APLICACIONES

El cable Topsolar ZZ-F/H1Z2Z2-K, certificado TÜV y EN, es apto para instalaciones fotovoltaicas, tanto en servicio móvil como en instalación fija. Cable muy flexible especialmente indicado para la conexión entre paneles fotovoltaicos, y desde los paneles al inversor de corriente continua o alterna. Compatible con la mayoría de conectores. Gracias al diseño de sus materiales, puede ser instalado a la intemperie en plenas garantías.





CARACTERÍSTICAS



Características eléctricas

BAJA TENSIÓN 1,5/1,5 · 1kV · (1,8) kV DC



Norma de referencia

EN 50618/ TÜV 2Pfg 1169-08 / UTE C 32-502



Certificaciones

Certificados

CE
TÜV
EN
RoHS



E_{ca}



Características térmicas

Temp. máxima del conductor: 120°C.
Temp. máxima en cortocircuito: 250°C (máximo 5 s).
Temp. mínima de servicio: -40°C



Características frente al fuego

No propagación de la llama según UNE-EN 60332-1 e IEC 60332-1.
Libre de halógenos según UNE-EN 60754 e IEC 60754
Baja emisión de humos según UNE-EN 61034 e IEC 61034. Transmitancia luminosa > 60%.
Baja emisión de gases corrosivos UNE-EN 60754-2 e IEC 60754-2.
Reacción al fuego CPR, E_{ca} según la norma EN 50575



Características mecánicas

Radio de curvatura: 3 x diámetro exterior.
Resistencia a los impactos: AG2 Medio.



Características químicas

Resistencia a grasas y aceites: excelente.
Resistencia a los ataques químicos: excelente.



Resistencia a los rayos Ultravioleta

Resistencia a los rayos ultravioleta: EN 50618 y TÜV 2Pfg 1169-08.



Presencia de agua

Presencia de agua: AD8 sumergida.



Vida útil

Vida útil 30 años: Según UNE-EN 60216-2



Otros

Marcaje: metro a metro.



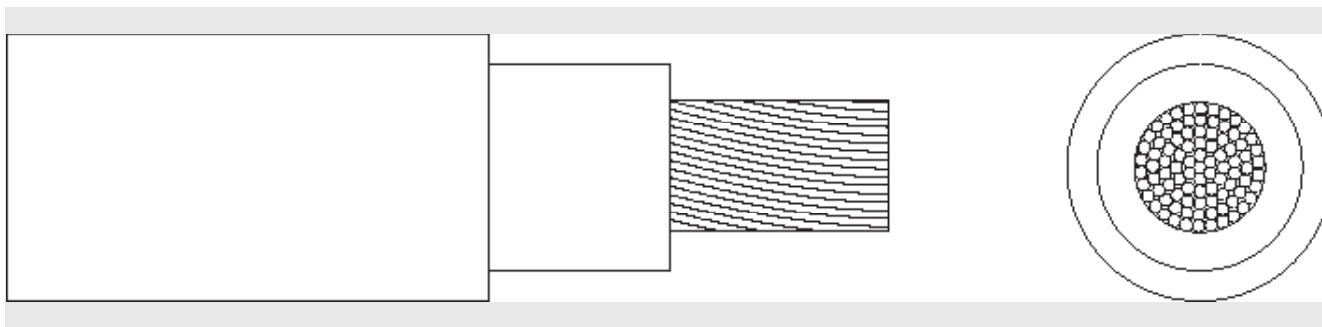
Condiciones de instalación

Al aire.
Enterrado.



Aplicaciones

Instalaciones solares fotovoltaicas.



DIMENSIONES

Sección (mm ²)	Diámetro (mm)	Peso (Kg/km)	Aire libre (A)	Int. Sobre Superficie (A)	Int. Adyacente a Superficie (A)	Caída tensión (V/A · km)
1 x 2,5	4,8	42	41	39	33	23,0
1 x 4	5,3	57	55	52	44	14,3
1 x 6	5,9	76	70	67	57	9,49
1 x 10	7,0	120	98	93	79	5,46
1 x 16	8,2	179	132	125	107	3,47
1 x 25	10,8	294	176	167	142	2,23
1 x 35	11,9	390	218	207	176	1,58

Intensidades máximas admisibles según IEC 60364-5-52.

Para otras condiciones de instalación, consultar factores de corrección en el anexo de este catálogo.

Consulte más datos técnicos en la especificación particular del cable y en la Declaración de Prestaciones (DoP).

Top Cable se reserva el derecho de llevar a cabo cualquier modificación de esta ficha técnica sin previo aviso.

Para más información: ventas@topcable.com



TOPSOLAR PV DUAL ZZ-F/H1Z2Z2-K/PV WIRE

Cable para instalaciones solares fotovoltaicas TÜV, UL y EN.

UL PV WIRE / UL USE-2 / EN 50618 / TÜV 2Pfg 1169-08 / UTE C 32-502

DISEÑO

Conductor

Cobre electrolítico estañado, clase 5 (flexible) según UNE-EN 60228 e IEC 60228.

Aislamiento

Goma libre de halógenos (tipo XLEVA según UL / tipo EI6 según TÜV).

Cubierta

Goma (tipo XLEVA según UL / tipo EM16 según TÜV) libre de halógenos.
Color negro.

APLICACIONES

El cable Topsolar ZZ-F/H1Z2Z2-K 600V Dual, certificado TÜV, UL y EN, es apto para instalaciones fotovoltaicas, tanto en servicio móvil como en instalación fija. Especialmente indicado para la conexión entre paneles fotovoltaicos, y desde los paneles al inversor de corriente continua o alterna. Gracias al diseño de sus materiales, puede ser instalado a la intemperie con plenas garantías. Cable con certificado Dual, para los principales fabricantes mundiales de paneles solares y cajas de conexión. Apto para ambientes húmedos y mojados.





CARACTERÍSTICAS



Características eléctricas

BAJA TENSIÓN: 1,5/1,5 1kV · (1,8) kV EN DC
UL2000V



Norma de referencia

UL PV WIRE / UL USE-2 / EN 50618 /
TÜV 2Pfg 1169-08 / UTE C 32-502



Certificaciones

Certificados
CE
UL LISTED
TÜV
EN
RoHS



Características térmicas

Temp. máxima del conductor: 120°C.
Temp. máxima en cortocircuito: 250°C (máximo 5 s).
Temp. mínima de servicio: -40°C



Características frente al fuego

No propagación de la llama según UNE-EN 60332-1
e IEC 60332-1.
Libre de halógenos según UNE-EN 60754 e IEC 60754
Baja emisión de humos según UNE-EN 61034 e IEC
61034. Transmitancia luminosa > 60%.
Baja emisión de gases corrosivos UNE-EN 60754-2
e IEC 60754-2.
Resistencia a la llama UL VW-1.



Características mecánicas

Radio de curvatura: 3 x diámetro exterior.
Resistencia a los impactos: AG2 Medio.



Características químicas

Resistencia a grasas y aceites: excelente.
Resistencia a los ataques químicos: excelente.



Resistencia a los rayos Ultravioleta

Resistencia a los rayos ultravioleta: EN 50618,
TÜV 2Pfg 1169-08 y UL 2556.



Presencia de agua

Presencia de agua: AD8 sumergida.



Vida útil

Vida útil 30 años: Según UNE-EN 60216-2



Otros

Marcaje: metro a metro.



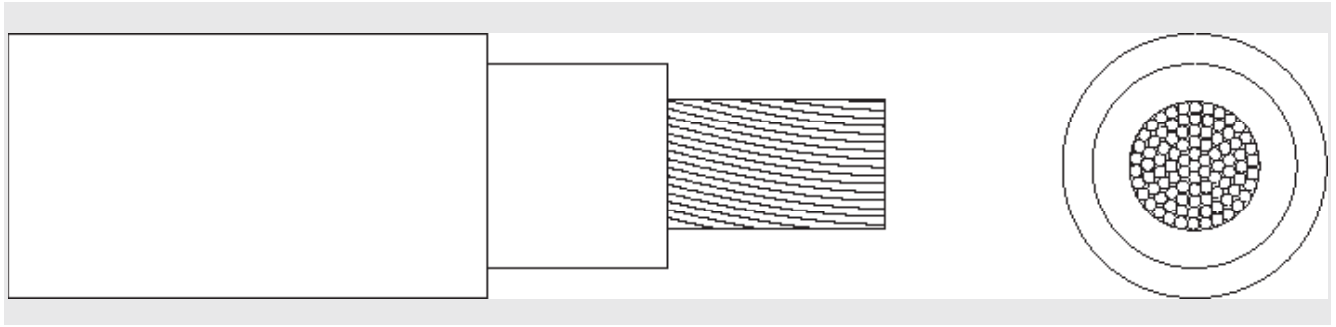
Condiciones de instalación

Al aire.
Enterrado.



Aplicaciones

Instalaciones solares fotovoltaicas.



DIMENSIONES

Sección (mm ²)	Diámetro (mm)	Peso (Kg/km)	Aire: Libre (A)	Int. Sobre Superficie (A)	Int. Adyacente a Superficie (A)	Caída tensión (V/A · km)
1 x 4 (12 AWG)	7,1	83	55	52	44	14,3
1 x 6 (10 AWG)	7,7	104	70	67	57	9,49
1 x 10 (8 AWG)	9,1	159	98	93	79	5,46
1 x 16 (6 AWG)	10,1	218	132	125	107	3,47
1 x 25 (4 AWG)	11,5	309	176	167	142	2,23
1 x 35 (2 AWG)	12,6	404	218	207	176	1,58



Intensidades máximas admisibles según IEC 60364-5-52.

Para otras condiciones de instalación, consultar factores de corrección en el anexo de este catálogo.

Consulte más datos técnicos en la especificación particular del cable.

Top Cable se reserva el derecho de llevar a cabo cualquier modificación de esta ficha técnica sin previo aviso.

Para más información: ventas@topcable.com